

Seletuskiri

Projekteerimistingimuste taotlus on koostatud kuna Rail Baltica 1435 mm raudtee ehitamine Soodevahe - Muuga projektloigu alal ning ka Muuga sadama alal põhjustab olemasolevate 1520 mm rööpmelaiusega raudteede ümberehituse vajaduse Muuga kaubajaama – Maardu ning Lagedi – Maardu lõikudel. Põhjendused, miks 1520 mm raudtee ümber tõstmine on vajalik, on toodud kirjas KV2024-065 (Lisa 1), mille edastasime TTJA-le 08.03.2024.

Projekteerimistingimuste taotluse ala paikneb Maardu linna, Jõelähtme valla ning Rae valla territooriumil. Projekteerimistingimuste ala joonis on lisatud taotluse materjalide hulka. Taotleja on arusaamil, et ümberehitatavate 1520 mm rööbasteede osas väljastab projekteerimistingimusi TTJA.

Seletuskiri on koostatud Rail Baltica Soodevahe - Muuga projektloigu (projekteerija IDOM) ja Muuga sadama ala (projekteerija Sweco) osas projekteerijate poolt lõpetamata jäänud põhiprojekti lahendusele. Seletuskiri käib taotluse 2411002/04930 juures olevate projektjooniste juurde. Rail Baltica põhitrassi Soodevahe - Muuga projektloigu ümberehitatavate 1520 mm rööbasteede trassi plaan on kooskõlastatud AS-ga Eesti Raudtee (EVR). Seega saab projektlahendus olema esitatud projektjooniste kohane. Projektjoonistel esitatud 1520 mm perspektiivset rööbasteed (rada 2) ei projekteerita ega ehitata valmis Rail Baltica projekti käigus. Muuga sadama ala keskosa kohta on hetkel koostamisel alternatiivse lahenduse eskiis, milles nähakse ette 1435 mm rööbasteede ning sadama lääneosasse suunduvate rööbasteede samatasandiline ristumine. Projekteerimistöö on käimas ning lõplik lahendus selgub projekteerimistööde käigus, seetõttu on vaja arvestada, et sadama keskosa puudutavad lahendused võivad veel muutuda. Projekteerimistingimuste taotluse ala piirid sadama keskosas on valitud suurema ruumivajadusega lahenduse järgi, ehk eritasandilise ristumise lahenduse põhjal.

Projekteerimise käigus kavandatakse järgnevad ehitised:

Ehitise liik	Nimetus	Ehitise ja ehitustegevuse kirjeldus
Rajatis	1520 mm raudtee	1520 mm raudtee projekteerimistingimustes märgitud ala on kujutatud selliselt, et 1520 mm rööbastee arvestab juba raudteedrenaaži, juhtimissüsteemi osade, hooldusteede, aedade ja müratõkkeseinte ruumi vajadusega. 1520 mm raudteed ehitatakse ümber vastavalt projektilahendusele. Tööd kavandatakse selliselt, et olemasolevat liiklust häiritakse minimaalselt. Ehitusetapid kooskõlastatakse vastavate asutuste ja ettevõtetega. Ehitustehnoloogia valitakse vastavalt lõplikule projektlahendusele ning kehtivatele juhendmaterjalide, normatiividele jne.
Rajatis	1520 mm raudtee truubid	Truubid, mis on vajalikud vee läbijuhtimiseks raudtee alt ja loomade läbipääsu tagamiseks. Truupide täpsed asukohad selguvad projektlahenduse koostamise käigus. Truubid ehitatakse vastavalt projektilahendusele. Tööd kavandatakse selliselt, et olemasolevat liiklust häiritakse minimaalselt. Ehitusetapid kooskõlastatakse vastavate asutuste ja ettevõtetega. Ehitustehnoloogia valitakse vastavalt

		lõplikule projektlahendusele ning kehtivatele juhendmaterjalide, normatiividele jne.
Rajatis	1520 mm raudtee Kroodi oja raudteesild	Sild üle Kroodi oja. Asukoht täpsustub projektlahendusega. Lisaks ojale jäävad rajatise alla ka 2,5 x 2,5 m looma läbipääsud mõlemale poole oja. Sild ehitatakse vastavalt projektilahendusele. Tööd kavandatakse selliselt, et olemasolevat liiklust häiritakse minimaalselt. Ehitusetapid kooskõlastatakse vastavate asutuste ja ettevõtetega. Ehitustehnoloogia valitakse vastavalt lõplikule projektlahendusele ning kehtivatele juhendmaterjalide, normatiividele jne.
Rajatis	1520 mm raudtee juhtimissüsteem	Raudtee juhtimissüsteem ehitatakse vastavalt projektilahendusele. Tööd kavandatakse selliselt, et olemasolevat liiklust häiritakse minimaalselt. Ehitusetapid kooskõlastatakse vastavate asutuste ja ettevõtetega. Ehitustehnoloogia valitakse vastavalt lõplikule projektlahendusele ning kehtivatele juhendmaterjalide, normatiividele jne.
Rajatis	1520 mm raudtee ülesõidu kohad	1520 mm ülesõitude täpsed asukohad selguvad projektlahenduse koostamise käigus. Ülesõidukohad ehitatakse vastavalt projektilahendusele. Tööd kavandatakse selliselt, et olemasolevat liiklust häiritakse minimaalselt. Ehitusetapid kooskõlastatakse vastavate asutuste ja ettevõtetega. Ehitustehnoloogia valitakse vastavalt lõplikule projektlahendusele ning kehtivatele juhendmaterjalide, normatiividele jne.
Rajatis	1520 mm raudtee ülekäigu kohad	1520 mm ülekäikude täpsed asukohad selguvad projektlahenduse koostamise käigus. Ülekäigu kohad ehitatakse vastavalt projektilahendusele. Tööd kavandatakse selliselt, et olemasolevat liiklust häiritakse minimaalselt. Ehitusetapid kooskõlastatakse vastavate asutuste ja ettevõtetega. Ehitustehnoloogia valitakse vastavalt lõplikule projektlahendusele ning kehtivatele juhendmaterjalide, normatiividele jne.
Rajatis	1520 mm raudtee ülesõidukohtade automaatne foorisignalisatsioon	1520 mm raudteeülesõidukoha automaatne foorisignalisatsioon rajatakse kui projektlahenduse koostamise käigus on selgunud 1520 mm ülesõitude täpsed asukohad. Automaatne foorisignalisatsioon ehitatakse vastavalt projektilahendusele. Tööd kavandatakse selliselt, et olemasolevat liiklust häiritakse minimaalselt. Ehitusetapid kooskõlastatakse vastavate asutuste ja ettevõtetega. Ehitustehnoloogia valitakse vastavalt lõplikule projektlahendusele ning kehtivatele juhendmaterjalide, normatiividele jne.

Rööbastee Nr 3 asukoht kinnistul 44603:001:0049:



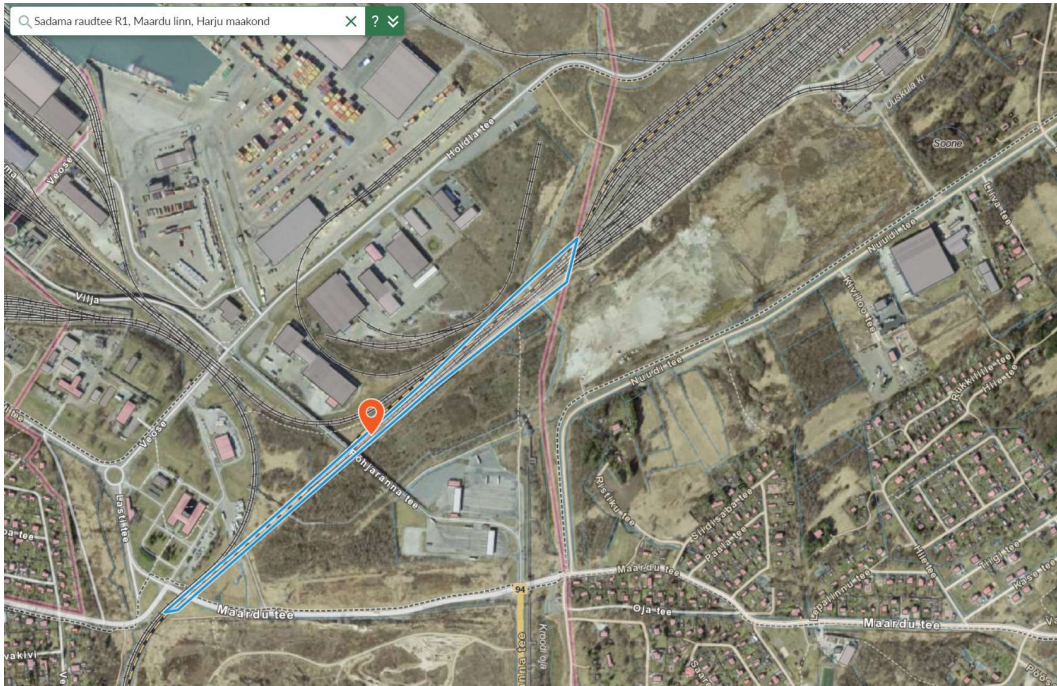
2) Kinnistu **44601:001:0193** - Rööbastee (5350800), rööbastee (5350799), rööbastee (5350798)



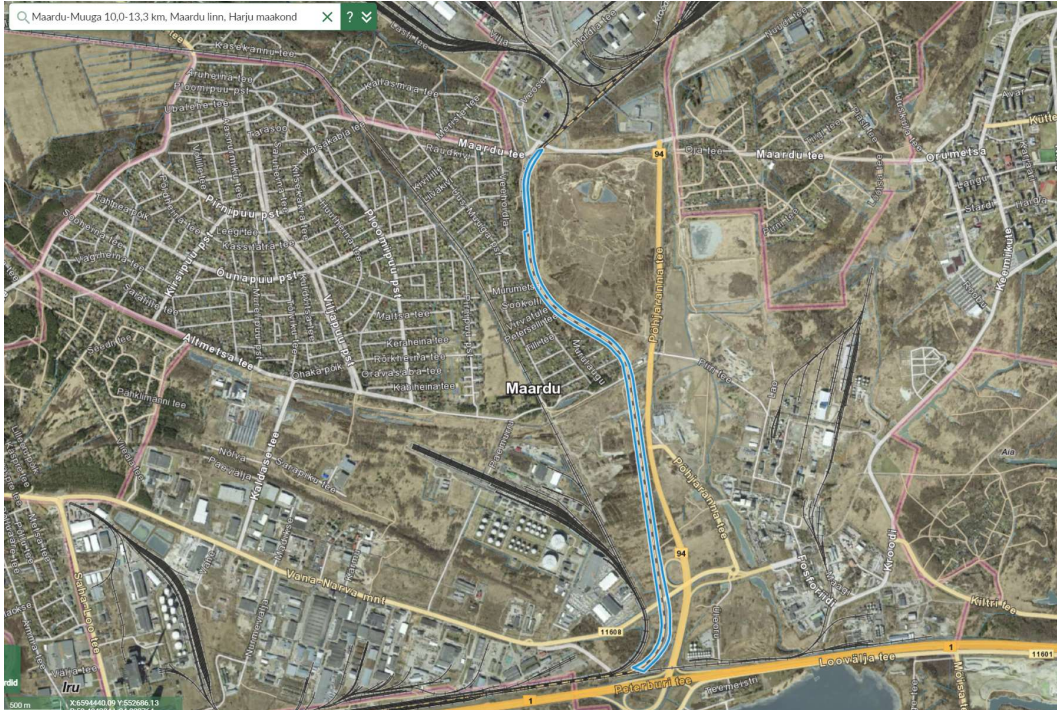
- 3) Kinnistu **44601:001:0192** - Rööbastee (5350798), rööbastee (5350797), rööbastee (5350794), rööbastee (5350792), rööbastee (5350805)



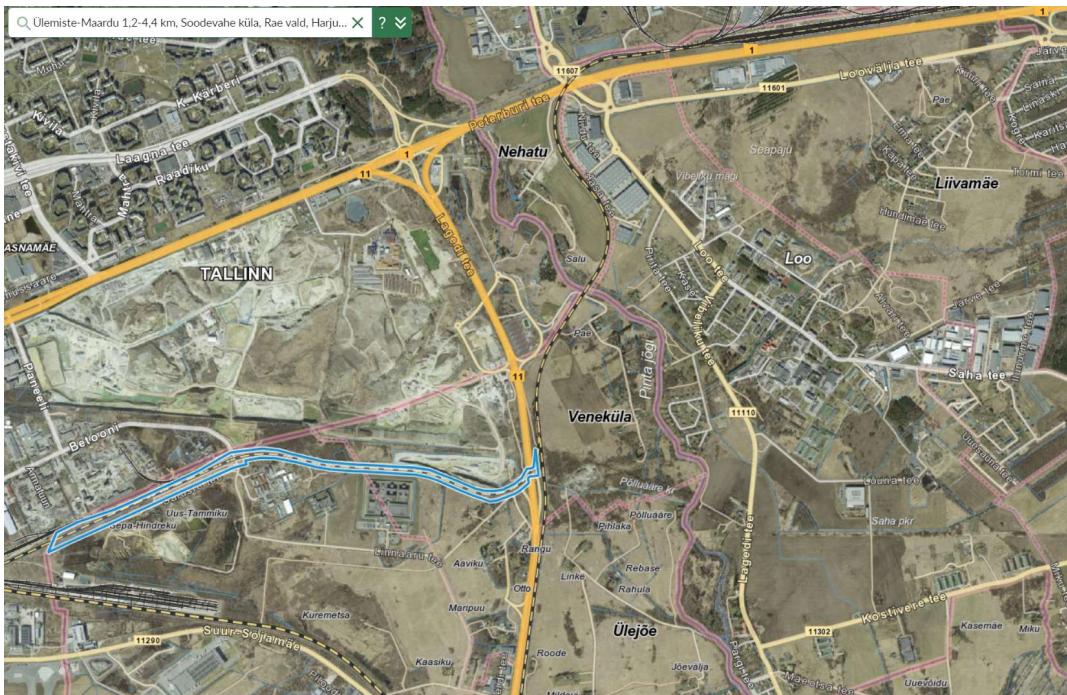
- 4) Kinnistu **44603:001:0030** - Rööbastee Nr 3ms Muuga (EHR kood 221386803); Rööbastee Nr 11 Muuga (EHR kood 221387037); Rööbastee Nr 12 Muuga (EHR kood 221387039); Rööbastee Nr 23 Muuga (221387110); Rööbastee Nr Iv Muuga (EHR kood 221382211)



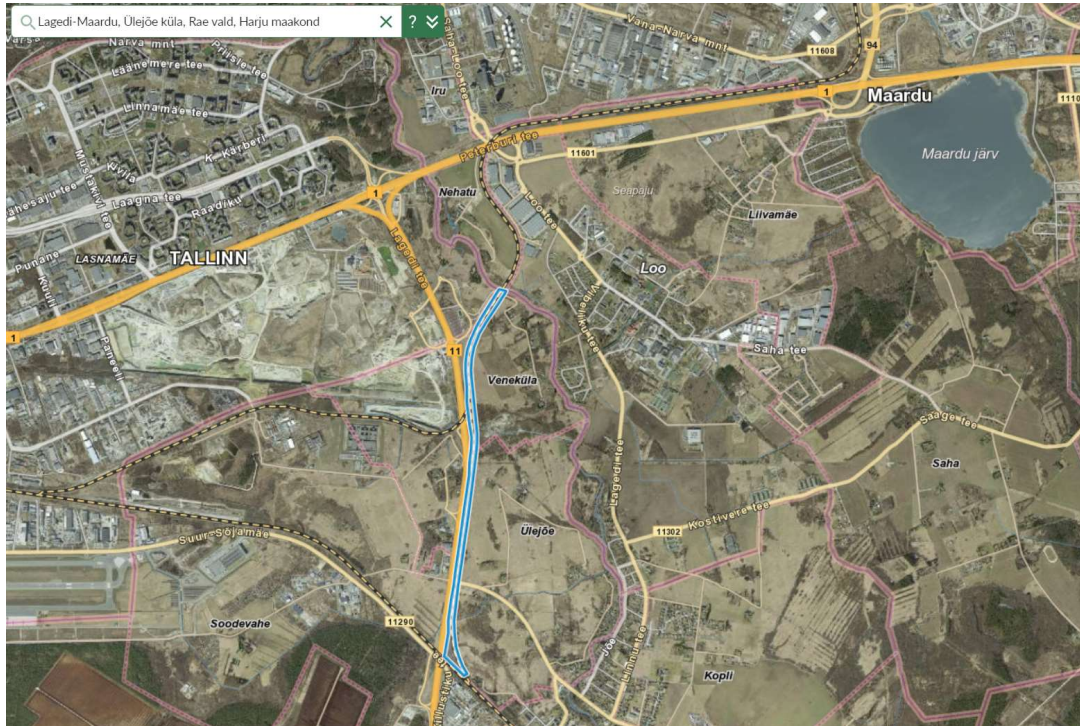
- 5) Kinnistu **44603:002:0205** - Rööbastee Nr Iv Muuga (EHR kood 221382211); Rööbastee Nr I Maardu-Muuga (EHR kood 221382202)



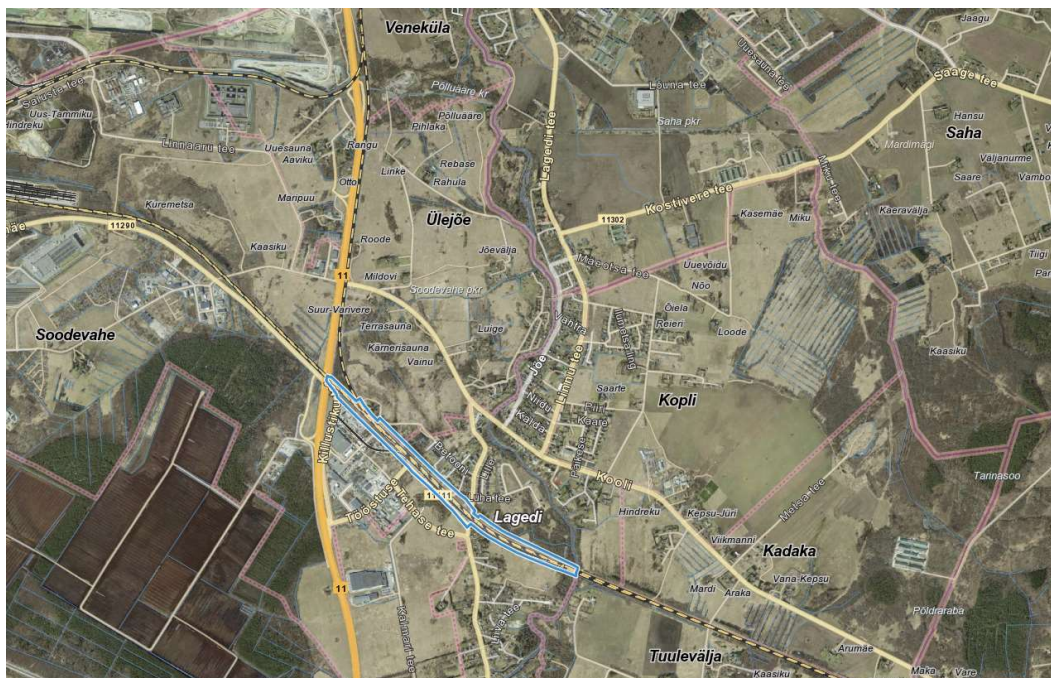
- 6) Kinnistu **65301:011:0113** - Rööbastee Nr I Ülemiste - Blokkpost 4 Km



- 7) Kinnistu **65301:011:0112** - Rööbastee Nr I Blokkpost 4 Km – Maardu (EHR kood 221379746); Rööbastee Nr I Lagedi - Blokkpost 4 Km (EHR kood 221379738); Rööbastee Nr I Ülemiste - Blokkpost 4 Km (EHR kood 221379732)



- 8) Kinnistu **65301:011:0110** - Rööbastee Nr I Lagedi - Blokkpost 4 Km (EHR kood 221379738)



- 9) Kinnistutel **24504:004:0564**, **24504:004:1159**, ning **24504:004:0562** ehitatakse ümber alloleval kaardil näidatud rööbasteed (EHR koodid puuduvad).



Lisaks on projektiga ette nähtud lammutada vana konteinerterminali rööbasteed kinnistutel **44603:001:0080** ja **44601:001:0938**, näidatud alloleval plaanil.



Lisad:

Lisa 1 - KV2024-065_1520 raudtee tõstmine RB trassikoridori DPS3 lõigus



KV2024-065_1520
raudtee tõstmine RB t