

**Uue Pärnu - Eesti/Läti piiri raudteeliini ehitamise projekteerimise ja
järelevalveteenused (nr RBR 2018/28)**

Projekteerimise prioriteetlõik 1

Projekteerimistingimuste taotlus jalakäijate tunnel

BR-2431

Seletuskiri

Juuni, 2021

Uue Pärnu - Eesti/Läti piiri raudteeliini ehitamise projekteerimise ja järelevalveteenused

Projekteerimise prioriteetlõik 1 Projekteerimistingimuste taotlus jalakäijate tunnel BR-2431

Seletuskiri

Dokumendi esitamise ajalugu:

Rev.:	Kuupäev:	Dok. Olek:	Koostanud	Kontrollinud	Kinnitanud	Vastu võetud

*Antud trükise autor vastutab teavitamismeetme sisu eest ainuisikuliselt.
Euroopa Liit ei vastuta teatistes või trükises sisalduva teabe mis tahes kasutamise eest.*



Co-financed by the European Union
Connecting Europe Facility

SISUKORD

1	SISSEJUHATUS	4
2	KAVANDATAV RAJATIS	5
2.1	Rajatise liik	5
2.2	Rajatise asukoht	5
2.3	Rajatise vajadus.....	6
2.4	Projekteerimise alused	6
2.5	Kavandatavad tehnilised andmed	6

LISAD

Lisa 1. Prioriteetlõik 1 asendiplaan

Lisa 2. Jalakäijate tunneli asendiplaan

Lisa 3. Jalakäijate tunneli geomeetria

1 Sissejuhatus

Obermeyer Planen+Beraten GmbH (Saksamaa) ja Prointec S.A. konsortsium on sõlminud Rail Baltica raudteed arendava Balti riikide ühisettevõttega RB Rail AS projekteerimise ja autorijärelevalve lepingu „*Design and Design Supervision Services for the construction of the new line from Pärnu to Estonian – Latvian Border*“ Rail Baltica raudtee projekteerimisel lõigus Tootsi alalt Iklani.

Projekteerimise peamisteks lähteülesanneteks on Rail Baltica eelprojekt, mis valmis aastatel 2018/2019 ja riigihalduse ministri poolt 13.02.2018 kinnitatud Pärnu maakonnaplaneering “Rail Baltic raudtee trassi koridori asukoha määramine”. Vastavalt 20.05.2021 aastal Tarbijakaitse ja Tehnilise Järelevalve Ameti poolt korraldatud veebiseminaril “Rail Balticu ehitus- ja kasutuslubade taotlemine” edastatud informatsioonile, tuleb ehitusloa või ehitusteatisel kohustuslikele rajatistele taotleda projekteerimistingimused kui need ei olnud varasemalt määratletud Rail Baltica eelprojektiga või kui projekteeritavad rajatised hõlmavad enda alla suurema maa-ala kui see on määratud varem kehtestatud planeeringukoridoriga.

2 Kavandatav rajatis

2.1 Rajatise liik

Antud projekteerimistingimuste objekt on jalakäijate tunnel ((Raudtee)sild, -viadukt, -tunnel, jalakäijate tunnel) projektühisega BR-2431.

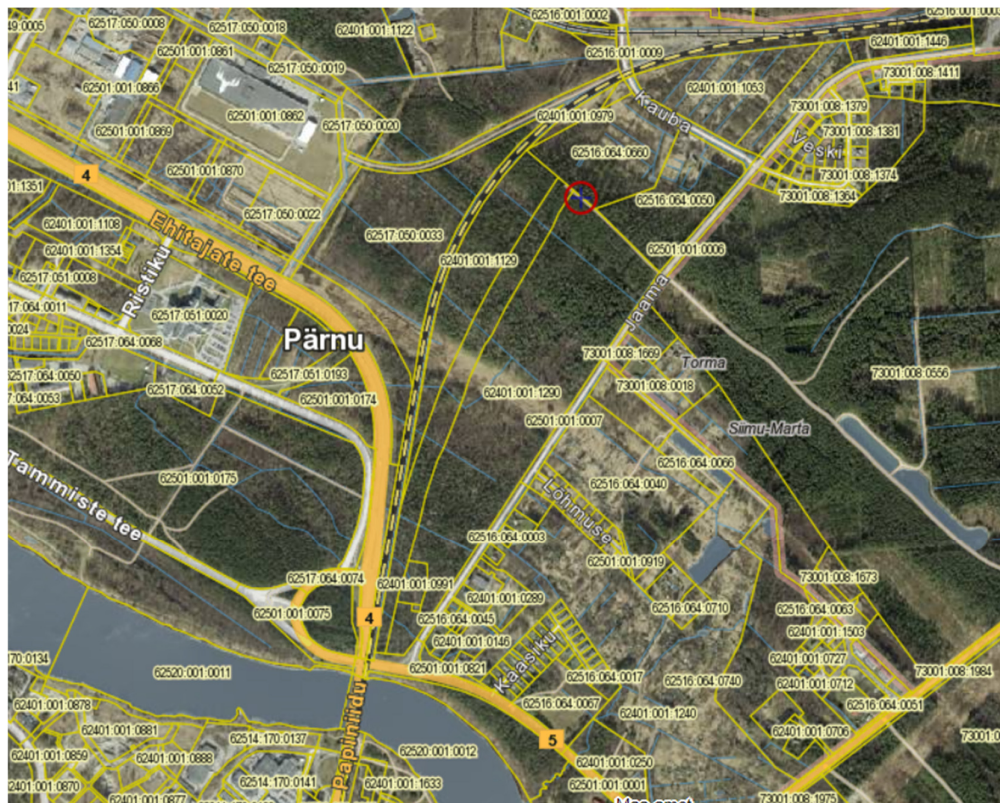
2.2 Rajatise asukoht

Kavandatav jalakäijate tunnel on planeeritud Pärnu linna alljärgnevatele maaüksustele.

Jaama mets P2 (62401:001:1414)

Jaama mets (62401:001:1290)

Kauba tn 4 (62516:064:0660)



Pilt 2-1. Jalakäijate tunneli asukoht üldskeem

2.3 Rajatise vajadus

Kavandatava jalakäijate tunneli vajadus on tingitud kohalike elanike kagu-loode suunalisest ajalooliselt välja kujunenud liikumistest, mis ühendab Jaama tänavat Kase tänavaga. Jalakäijate tunnel on vajalik, et säilitada ohutu läbipääs Rail Baltica trassi alalt ka tulevikus.



Pilt 2-2. Ajalooline liikumistee Jaama tänavalt Kase tänavale

2.4 Projekteerimise alused

Kavandatava jalakäijate tunneli asukoht on valitud vastavalt kohalike elanike väljakujunenud liikumisteele ja projekteeritava raudteetrassi vertikaalsele paiknemisele. Kavandatava jalakäijate tunneli mõõtmete valikul on lähtutud Tellija poolsetest projekteerimise juhendmaterjalidest.

2.5 Kavandatavad tehnilised andmed

Rajatise kavandatav ehitisealune pind: 264 m²

Rajatise kavandatav pikkus: 55 m

Rajatise kavandatav maht: 774 m³