



Tuleohutusest korterimajades

Infopäev korteriühistutele

28.11.2019



Olulised ehituslikud nõuded

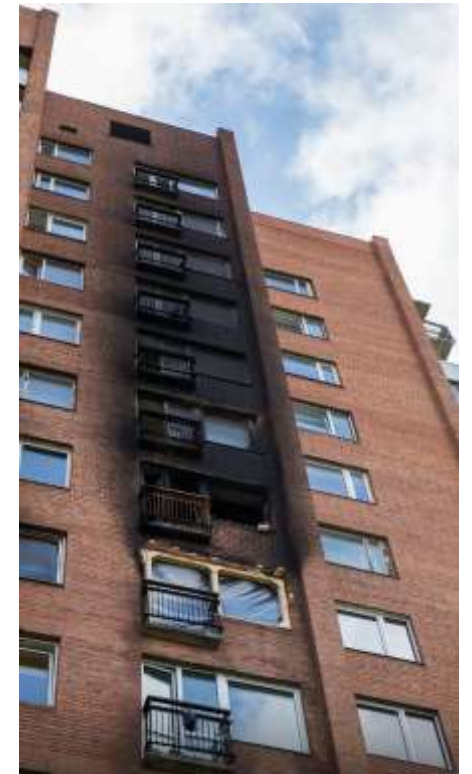
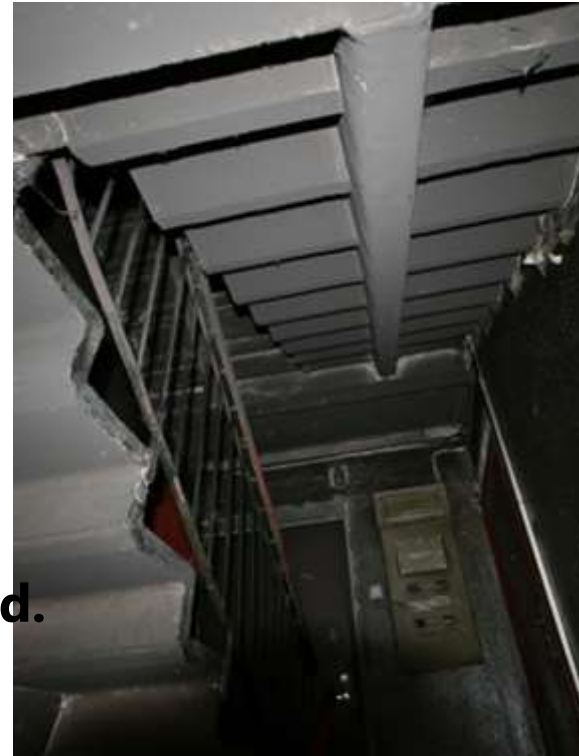
Ehitis peab olema projekteeritud ja ehitatud nii, et tulekahju puhkemisel:

- ✓ **on tule ja suitsu teke ning levik ehitises piiratud.**



Kell 13.13 tuli häirekeskusele teade tulekahjust Järvamaal Paide vallas Sargveres Nooruse tänaval.

FOTO: AFP / Scanpix





Olulised ehituslikud nõuded

Ehitis peab olema projekteeritud ja ehitatud nii, et tulekahju puhkemisel:

- ✓ **on tagatud ohutu evakuatsioon**



Tulekahju Sargveres
FOTO: Dmitri Kotjuh/Järva Teataja





Olulised ehituslikud nõuded

Ehitis peab olema projekteeritud ja ehitatud nii, et tulekahju puhkemisel:

✓ **on arvestatud päästemeeskonna ohutuse ja tegutsemisvõimalustega.**



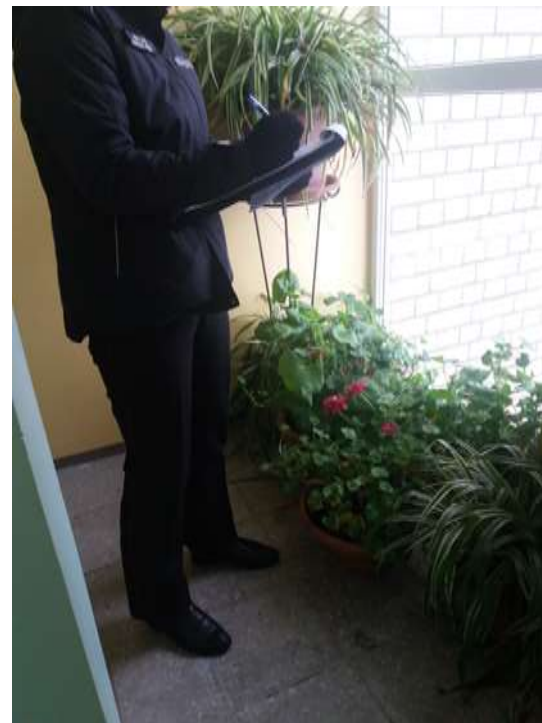


Tuleohutusega seotud probleemid trepikodades (kaunistused)



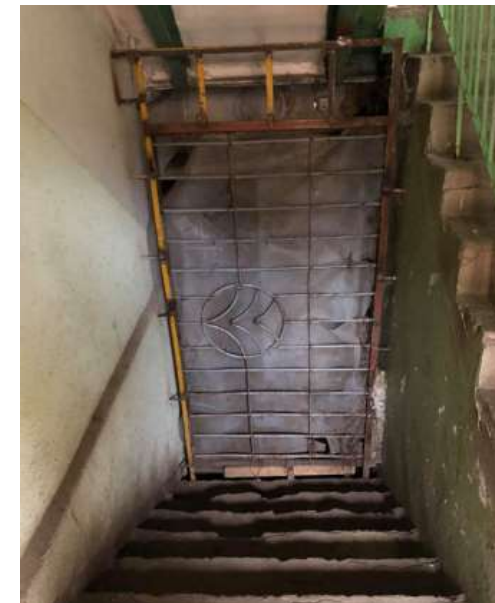


Tuleohutusega seotud probleemid trepikodades (kaunistused)





Probleemid evakuatsioonipääsudega





Probleemid evakuatsioonipääsude juures





Tuleohutusega seotud probleemid evak.trepide all

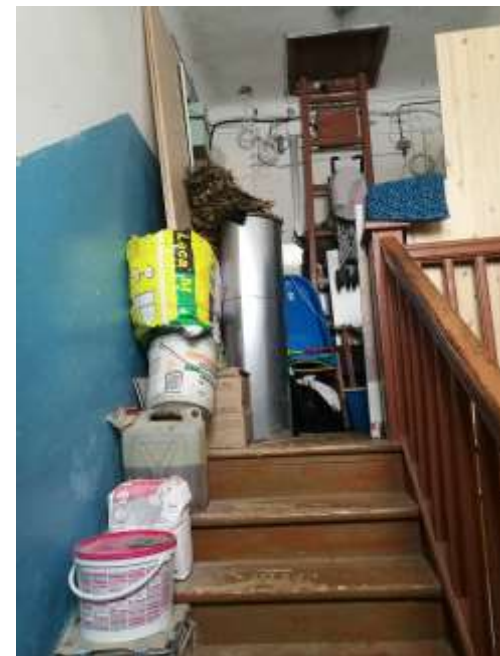




Tuleohutusega seotud probleemid trepikodades

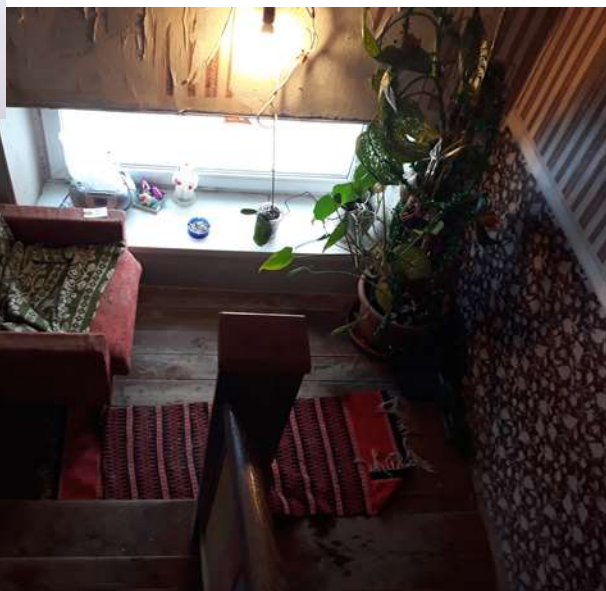


Tuleohutusega seotud probleemid trepikodades (kaunistuse)





Tuleohutusega seotud probleemid trepikodades





Tuleohutusega seotud probleemid trepikodades





Küttematerjali ladustamine





Probleem trellid





Problemid keldris



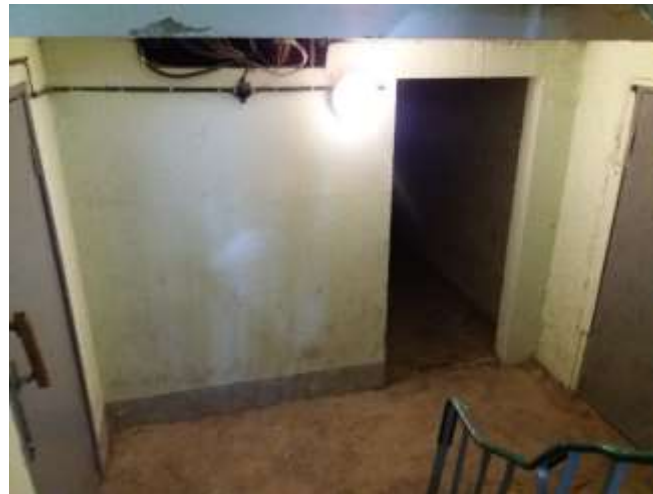


Probleemid tuletõkkesektsioonidega





Probleemid tuletõkkesektsioonidega



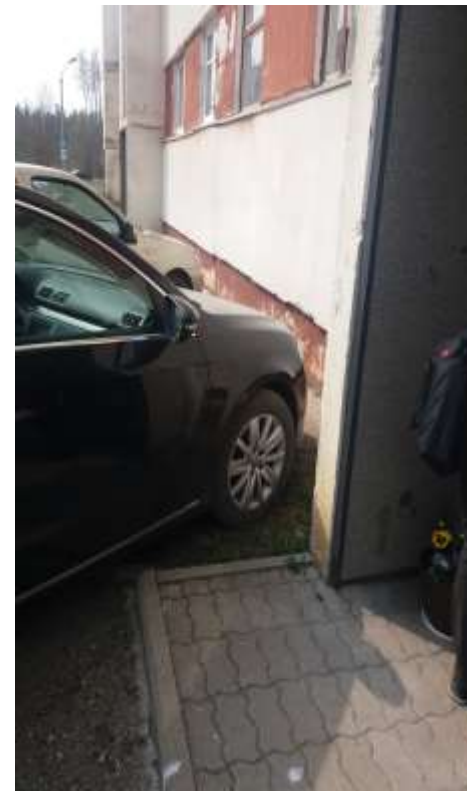


Muud probleemid





Muud probleemid





Muud probleemid





Ohtlik elektrisüsteem



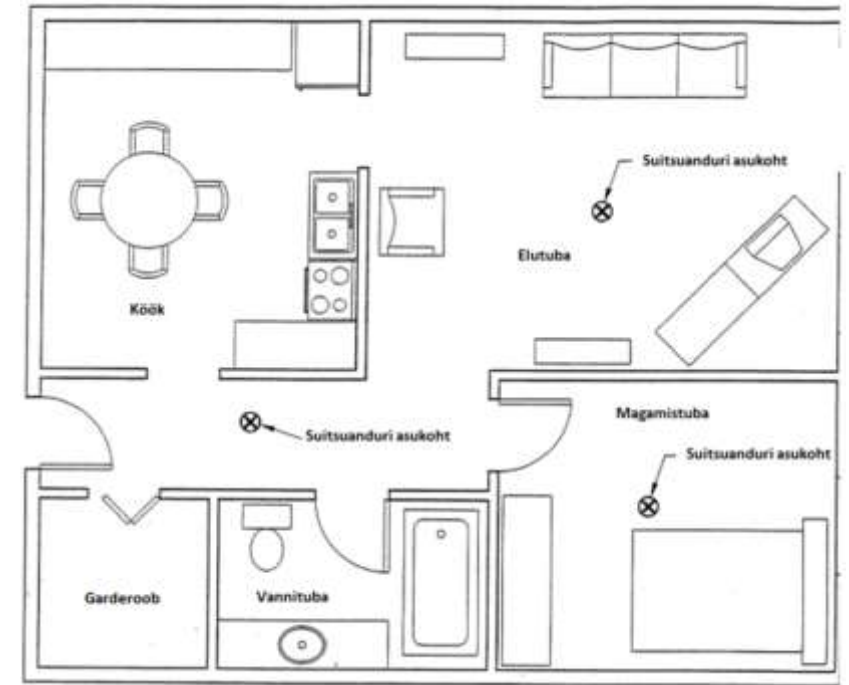


Ohtlik elektrisüsteem



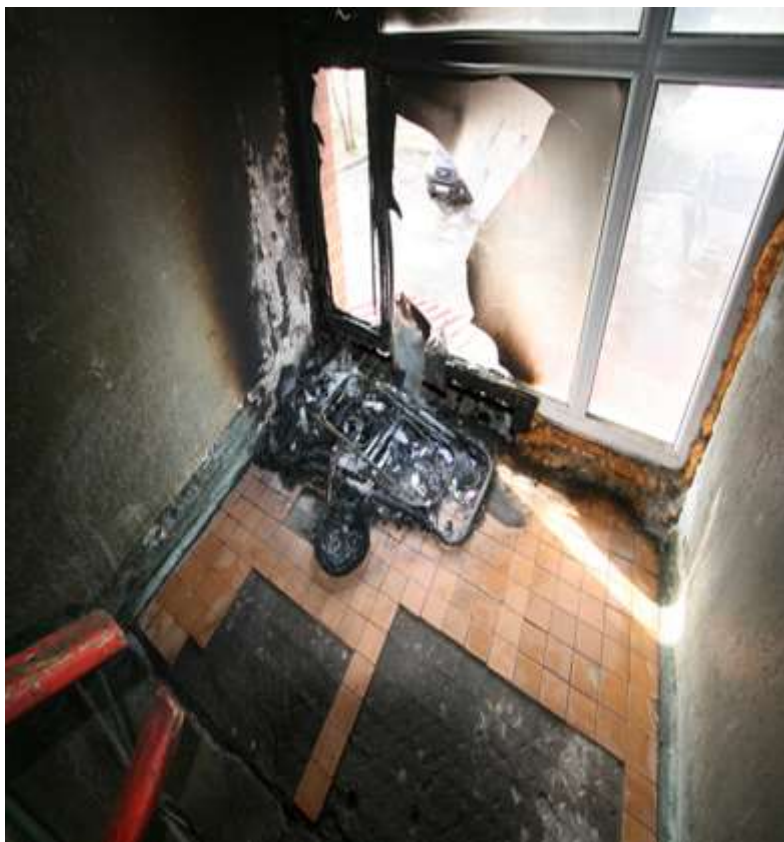


Paigaldistega seotud probleemid





Õnnetused





Kiitus tublidele





Tuleohutuse teema on kõigi kortermaja elanike ühine mure, sest tuli ei tunne korteri piire.

TÄNAME!