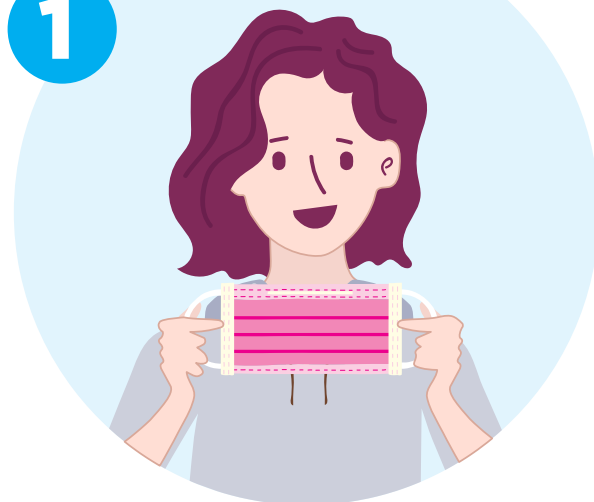




КАК НОСИТЬ САМОДЕЛЬНУЮ МАСКУ

1



Надень маску **правильной** стороной, **носовой выемкой на нос.**

2



Маска должна **полностью** покрывать нос и рот.

3



Завяжи тесемки на затылке или закрепи за ушами. Убедись в том, что края маски примыкают к лицу.

4



Если в маске есть металлический провод для носа, **двумя пальцами прижми** его так, чтобы маска **плотно прилегла по контуру носа.**
Если в маске есть сменный фильтр, **заменяй его** после **каждого использования маски.**



TARBIJAKAITSE JA
TEHNILISE JÄRELEVALVE
AMET